

PRIJUNGIMO SĄLYGOS NR. TS24-B2432

Parengta: 2024-12-17,
Galioja iki: 2025-12-09

Klientas:

Kliento kontaktiniai duomenys:

Objekto pavadinimas: Gyvenamasis namas

Objekto adresas: Stoties g. 51O, Alytus, Alytaus m. sav.

Investicinio projekto Nr.: E1N64B2432

Kliento prijungimo objekto duomenys:			
	Mato vnt.	Leistinoji naudoti galia	Atvado tipas (trifazis/vienfazis)
Esama leistinoji naudoti galia	kW	-	
Nauja leistinoji naudoti galia	kW	14	Trifazis
Visa leistinoji naudoti galia	kW	14	Trifazis
Komerčinės apskaitos spintos spalva:			

1. Šios prijungimo sąlygos išduodamos Kliento objekto, esančio Stoties g. 51O, Alytus, Alytaus m. sav., prijungimui prie AB „Energijos skirstymo operatorius“ (toliau – Bendrovė) skirstomųjų tinklų. Objekto elektros įrenginių prijungimui parinktas optimalus prijungimo taškas atsižvelgiant į techninius ir ekonominius rodiklius.

2. Nuosavybės ir turto eksploatavimo riba nustatoma Elektros tinklų nuosavybės riba nustatyta: ant kabelio (įvado), pakloto iš komercinės apskaitos spintos (KAS) į savininko objekto vidaus elektros tinklą, prijungimo gnybtų.

3. Kliento veiksmai įgyvendinant Objekto prijungimą:

3.1. Susipažinkite su prijungimo paslaugos sutartimi ir sumokėkite įmoką. Atlikti apmokėjimą galite prisijungę Bendrovės savitarnoje www.eso.lt/savitarna, skiltyje „Paraiškos“.

3.2. Pasirinkite ir užsisakykite reikiamą kvalifikaciją turinčią įmonę/elektriką (kvalifikaciją turinčią įmonę/elektriką galite pasirinkti savarankiškai arba iš Bendrovės pateikiamo partnerių sąrašo www.eso.lt/lt/namams/elektra/paslaugos_1723/varzu-matavimas), kuri (-s) atliks Jūsų vidaus elektros instaliacijos (toliau - įvado) iki nuosavybės ribos su Bendrove įrengimą/patikrinimą. Kaip turi būti paruoštas elektros įvadas, rasite www.eso.lt/lt/eso-partneriams/elektros-partneriams/sutarciu-valdyma/techniniai-reikalavimai/projektu-techniniai-reikalavimai, pavadinimu „1. 3 Elektros apskaitų įrenginių įrengimo atmintinė (ESO ir kliento rangovams)“. Prijungimo sąlygų dokumento kopiją prašome pateikti Jūsų pasirinktai kvalifikaciją turinčiai įmonei/elektrikui, kuri (-s) atlikus (-ęs) darbus turės pateikti Elektros energetikos įrenginių techninės būklės patikrinimo aktą (toliau - Rangovo aktas), patvirtinantį Jūsų objekto vidaus elektros tinklo įrengimo kokybę. Rangovo aktą Jūsų pasirinkta įmonė pateiks per www.eso.lt/paraiskos/rangovu-aktu-pateikimas/1.

Klientų aptarnavimas

Informacija klientams Tel. +370 660 01852*
*Numeris apmokestinamas pagal kliento ryšio operatoriaus plano įkainius.
Tel. (8 5) 277 7524
Faks. (8 5) 277 7514
El. p.: info@eso.lt

Įmonės rekvizitai

AB „Energijos skirstymo operatorius“
Laisvės pr. 10, LT-04215 Vilnius, Lietuva
El. p. info@eso.lt
Juridinio asmens kodas 304151376
PVM kodas: LT100009860612
Registro tvarkytojas VĮ Registrų centras
E. pristatymas 304151376

3.3. Svarbi informacija:

3.3.1. Klientui, kurio elektros įrenginiai pirmą kartą jungiami prie Bendrovės skirstomųjų elektros tinklų, per 90 kalendorinių dienų nuo prijungimo paslaugos atlikimo (užbaigimo) dienos neatlikus Jums priklausančio objekto vidaus elektros instaliacijos ir kitų elektros montavimo (rekonstravimo) darbų iki nuosavybės su Bendrovės skirstomaisiais elektros tinklais ribos ir nepateikus Bendrovei Rangovo akto reikės padengti Bendrovės įrengtos, bet nenaudojamos elektros energetikos infrastruktūros išlaikymo sąnaudas, kurios apskaičiuojamos vadovaujantis elektros energijos įrenginių prijungimo prie elektros tinklų įkainių nustatymo metodiką. Sąnaudas klientas privalo dengti iki tol kol atliks šioje pastraipoje nurodytus veiksmus.

3.3.2. Vadovaujantis elektros energijos gamintojų ir vartotojų elektros įrenginių prijungimo prie elektros tinklų tvarkos aprašu ir statybos techniniu reglamentu, pagal kurį būtina gauti statybą leidžiantį dokumentą atlikti statinio paprastąjį remontą, kai vartotojas pageidauja prijungti elektros įrenginius prie Bendrovės skirstomųjų elektros tinklų arba perkelti ar rekonstruoti Bendrovei priklausančius įrenginius/tinklus, kuriuos numatoma rekonstruoti, perkelti ar įrengti vartotojo statiniuose, pagal Bendrovės parengtas prijungimo sąlygas, projekto rengimo ir derinimo procedūras vykdo vartotojas.

3.3.3. Pasikeitus poreikiui, Bendrovės savitarnoje www.eso.lt/savitarna pateikite naują paraišką. Bendrovė gavusi naują paraišką parengs ir išduos naujas prijungimo sąlygas.

3.3.4. Pateikus Rangovo aktą ir įsigaliojus sutarčiai su pasirinktu elektros energijos tiekėju, per 2 - 4 d. d. Bendrovė įrengs elektros energijos apskaitos prietaisą.

3.3.5. Norėdami savo objekte atlikti vidaus elektros instaliacijos pertvarkymo darbus ir pamačius, kad darbų atlikimui reikės nuimti ir uždėti apskaitos prietaiso plombą, prieš fizinių darbų pradžią susijusių su plombų nuėmimu, turite informuoti Bendrovę tel. +370 660 01852, kad nuimate plombą. Užbaigus visus vidaus elektros instaliacijos pertvarkymo darbus, turite pakartotinai informuoti tel. +370 660 01852, kad Bendrovės darbuotojai apskaitos prietaisą užplombuotų. Daugiau informacijos skaitykite www.eso.lt/lt/namams/elektra/skaitikliai-ju-prieziura-ir-tikrinimas/skaitikliu-prieziura/kaip-nuimti-ir-uzdeti-plomba.

3.3.6. Norint prie vidaus elektros instaliacijos, prisijungti rezervinį elektros energijos šaltinį prašome vadovautis Bendrovės tinklalapyje pateikiamomis rekomendacijomis, plačiau skaitykite www.eso.lt/lt/namams/elektra/ka-daryti-dingus-elektrai-ar-pastebejus-gedima/rekomendacijos-rezervinio-saltinio-isirengimui.

3.3.7. Vartotojo leistinos naudoti galios suteikimas/padidinimas nėra susijęs su generuojamų šaltinių prijungimu, todėl šios leistinos naudoti galios suteikimo/padidinimo prijungimo sąlygos, po jų įvykdymo, nesuteikia garantijų elektrinės prijungimui prie Bendrovės skirstomojo elektros tinklo (toliau - tinklas). Pažymime, kad elektrinių prijungimas vykdomas atskirais procesais, kurie apibrėžti teisės aktais, ir atskiromis prijungimo sąlygomis, bei generacijos galia Gaminančiam vartotojui tinkle rezervuojama tik tuomet kai išduodamos prijungimo sąlygos elektrinės prijungimui. Gaminančiam vartotojui prijungimo sąlygos išduodamos vertinant jų išdavimo metu visas prijungtas elektrines, kurios turi įtaką gaminančio vartotojo prijungimui, bei kitiems gaminantiems vartotojams išduotas prijungimo sąlygas.

3.3.8. Kartais, pasirašius elektros įrenginių prijungimo prie Bendrovės elektros tinklų sutartį ir sumokėjus už paslaugą, paaiškėja, kad kliento objekto prijungimas prie elektros tinklų gali užtrukti ilgiau nei tikėtasi. Taip gali nutikti dėl to, kad tuo pačiu metu vykdomi kiti susiję projektai, apie kuriuos įmonė negalėjo žinoti, kai buvo pateikta jūsų paraiška. Mes stengsimės kuo greičiau informuoti jus apie galimus vėlavimus ir pateikti naują prijungimo terminą. Atkreipiame dėmesį, kad elektros įrenginių prijungimo sąlygos galioja

Klientų aptarnavimas

Informacija klientams Tel. +370 660 01852*
*Numeris apmokestinamas pagal kliento ryšio operatoriaus plano įkainius.
Tel. (8 5) 277 7524
Faks. (8 5) 277 7514
El. p.: info@eso.lt

Įmonės rekvizitai

AB „Energijos skirstymo operatorius“
Laisvės pr. 10, LT-04215 Vilnius, Lietuva
El. p. info@eso.lt
Juridinio asmens kodas 304151376
PVM kodas: LT100009860612
Registro tvarkytojas VĮ Registrų centras
E. pristatymas 304151376

vienerius metus, per kuriuos gali atsirasti naujų projektų.

4. AB „Energijos skirstymo operatorius“ veiksmai įgyvendinant Objekto prijungimą:

4.1. Laisvai klientui ir Bendrovei prieinamoje vietoje, išorinėje sklypo ribos pusėje (sklypų sandūroje) įrengti 0,4 kV komercinės apskaitos spintą su tranzitine dalimi (toliau - KS/KAS) su trifaziu „C“ charakteristikos 25 A automatinio jungikliu ir elektros energijos apskaitos skaitikliu.

4.2. KS/KAS prijungimui įsipjauti į projektuojamą kabelinę liniją pagal investicinį projektą Nr. E1N6499153, prijungtą nuo transformatorinės MT-321. Iki įsipjovimo vietos įrengti žemos įtampos ne mažesnio kaip 240 mm² skerspjūvio kabelių liniją.

4.3. KS/KAS ant nueinančios kabelinės linijos įrengti saugiklių/kirtiklių bloką su reikiamo dydžio saugikliais arba trumpikliais.

Pastabos:

Rangos darbai galimi tik po investicinio projekto Nr. E1N6499153 rangos darbų užbaigimo. Esant būtinybei šiuos abu projektus vykdyti lygiagrečiai, t.y. kartu.

5. Kita informacija

5.1. Elektros energijos prijungimo procesą galite stebėti prisijungę savitarnos svetainėje, kurią rasite www.eso.lt/savitarna.

Daugiau aktualios informacijos dėl elektros įrenginių prijungimo tolimesnių žingsnių bei kitų teikiamų paslaugų galite rasti www.eso.lt arba sužinoti klientų aptarnavimo telefonu +370 660 01852.

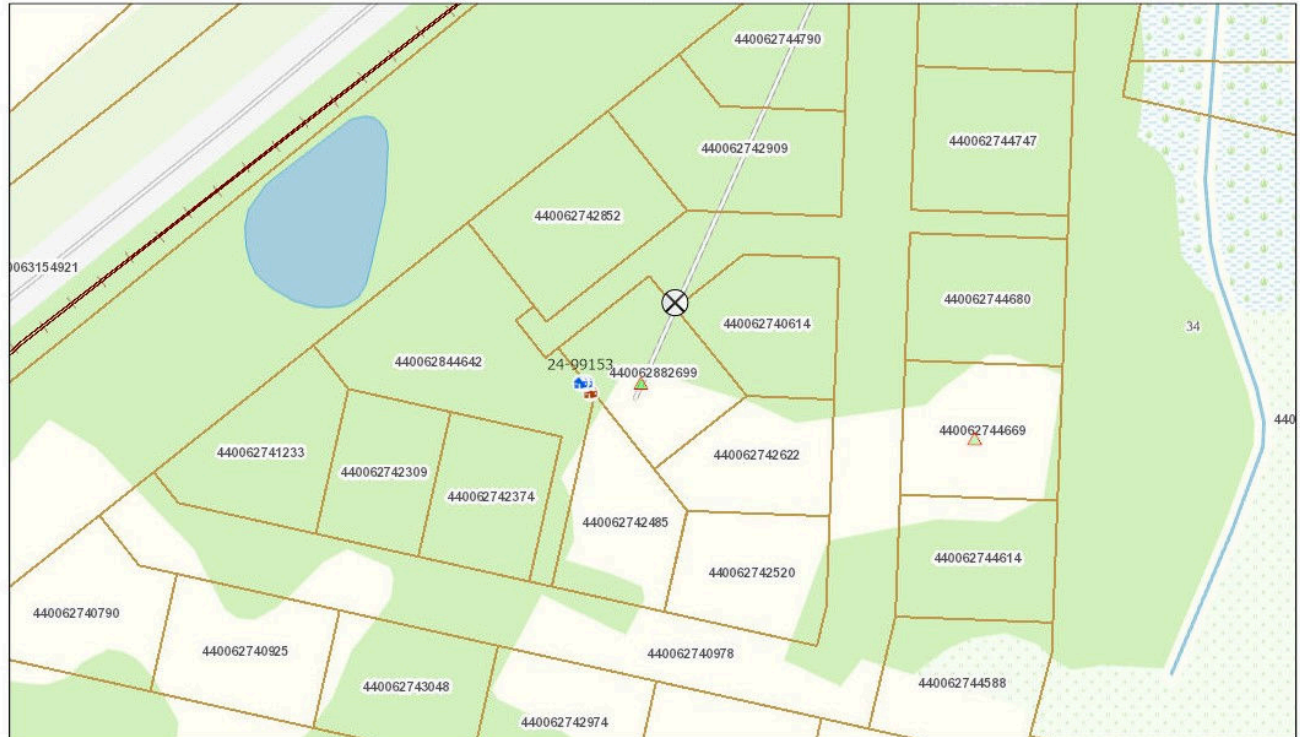
Klientų aptarnavimas

Informacija klientams Tel. +370 660 01852*
*Numeris apmokestinamas pagal kliento ryšio operatoriaus plano įkainius.
Tel. (8 5) 277 7524
Faks. (8 5) 277 7514
El. p.: info@eso.lt

Įmonės rekvizitai

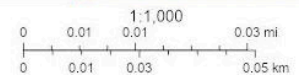
AB „Energijos skirstymo operatorius“
Laisvės pr. 10, LT-04215 Vilnius, Lietuva
El. p. info@eso.lt
Juridinio asmens kodas 304151376
PVM kodas: LT100009860612
Registro tvarkytojas VĮ Registrų centras
E. pristatymas 304151376

Elektros skirstomojo tinklo žemėlapis



2024-12-17 11:18:08

-  Override 1
-  Techninės sąlygos
-  Nauji vartotojai
-  Prijungimo sutartis
- Linijos - 0,4 kV; 6, 10 kV; 35 kV
- KL segmentas - 6, 10kV
- Δhroninis OL segmentas - 0,4kV/3



AB „Energijos skirstymo operatorius“

Klientų aptarnavimas

Informacija klientams Tel. +370 660 01852*
*Numeris apmokestinamas pagal kliento ryšio operatoriaus plano įkainius.
Tel. (8 5) 277 7524
Faks. (8 5) 277 7514
El. p.: info@eso.lt

Įmonės rekvizitai

AB „Energijos skirstymo operatorius“
Laisvės pr. 10, LT-04215 Vilnius, Lietuva
El. p. info@eso.lt
Juridinio asmens kodas 304151376
PVM kodas: LT100009860612
Registro tvarkytojas VĮ Registrų centras
E. pristatymas 304151376

Bendrovė tvarko Jūsų asmens duomenis tik teisės aktuose apibrėžtais teisėtais pagrindais. detalesnė informacija apie Jūsų asmens duomenų tvarkymo sąlygas ir susijusias teises viešai skelbiama Bendrovės interneto svetainėje www.eso.lt